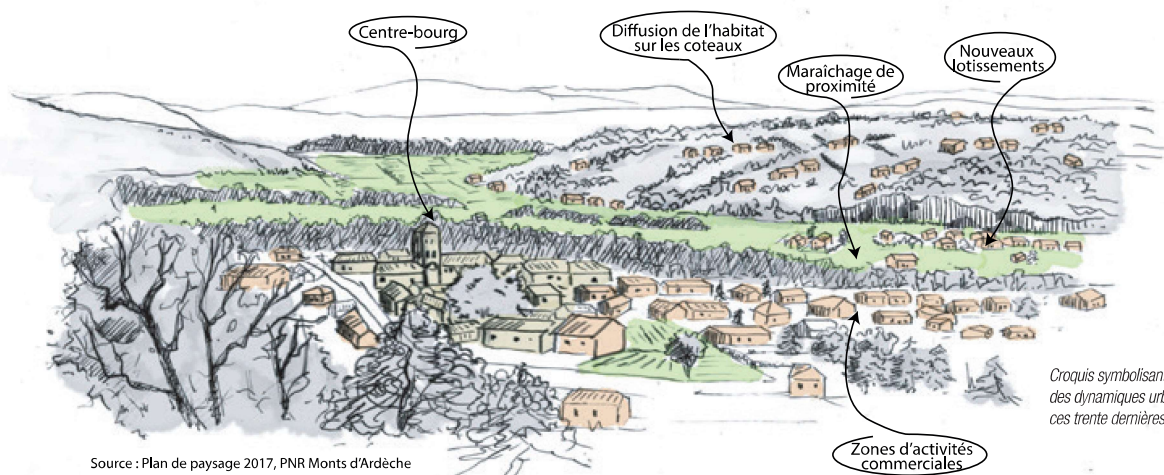


DOSSIER

UNE NOUVELLE VIE S'INVENTE DANS NOS VILLAGES

Comment redonner envie d'habiter en cœur de bourg ?



Source : Plan de paysage 2017, PNR Monts d'Ardèche

Croquis symbolisant des dynamiques urbaines en Ardèche, ces trente dernières années.

Les villages des Monts d'Ardèche ont du caractère ! Doivent-ils pour autant rester des cartes postales, figés dans le temps, des objets touristiques ne répondant plus aux besoins des habitants ardéchois qui peinent à se loger ? Sont-ils destinés à perdre leurs emplois, leurs services et commerces de proximité qui font la qualité de vie des centres anciens ? De nombreuses expérimentations contribuent à écrire une nouvelle histoire des centres-bourgs. Les Monts d'Ardèche relèvent le défi !

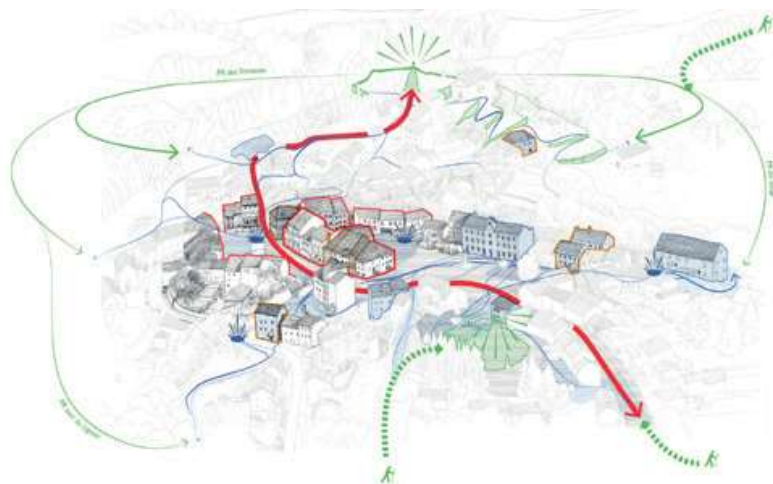
La reconquête des bourgs

La recherche d'un habitat individuel, l'étalement urbain facilité par les déplacements en voiture et les nouvelles implantations commerciales en périphérie, ont conduit progressivement à délaisser les centres des villes et villages. Pourtant, ces centres présentent des atouts face aux nécessaires transitions écologiques, énergétiques, économiques et sociétales qui s'engagent.

C'est pourquoi le Parc a inscrit dans sa Charte, la réhabilitation des cœurs de villages. L'objectif : offrir une attractivité nouvelle qui renverse l'image actuellement « abîmée » des centres anciens et renforcer le lien social, le « bien vivre ensemble ». Ainsi, le Parc accompagne les projets des communes pour redynamiser leurs centres en encourageant le retour de l'activité économique, en osant des innovations architecturales et surtout en associant les habitants. Les habitants sont au cœur de toutes les démarches d'urbanisme en milieu rural, ils ont des idées, des attentes, ils utilisent quotidiennement les espaces et ont bien souvent envie de changement.



Source : Plan de paysage 2017, Parc des Monts d'Ardèche



Habitants, ils ont leurs mots à dire

A Fay-sur-Lignon, on réinvente l'espace public

Au centre du bourg, une grande place centrale goudronnée sert à tout mais surtout de parking. Autour des commerces, une école, la mairie, le centre du village demeure vivant et fréquenté. En 2014 des étudiants de l'école d'architecture de Clermont-Ferrand viennent sur le Mézenc. A Fay, lors des ateliers qu'ils animent et lors de leurs études de terrain, des idées émergent et séduisent les élus locaux, qui décident alors de poursuivre l'aventure.



En 2016, ils invitent le collectif pluridisciplinaire Les Andains (architectes, paysagistes, artistes...), qui travaille en impliquant à chaque étape les habitants, les commerçants, artisans et associations locales. Une année de travail se conclut alors avec la réalisation de « La Bascule ». Située sur la grande place, cet aménagement, autant symbolique que pratique (sur l'ancienne bascule du village), a été réalisé par les habitants, avec l'aide du collectif. Et demain ? Cette bascule annonce la suite des travaux d'aménagement : création d'une halle, retour du végétal sur la place bitumée... L'enjeu pour Fay, c'est la relance de sa vie commerçante, culturelle et sociale pour que chacun « y trouve sa place ».

Lanas : chacun apporte sa pierre*

L'équipe municipale de Lanas a elle aussi fait le pari d'une implication forte des habitants pour façonner un espace en friche, en plein cœur du village. Nombre d'habitants ont répondu présents, sur des chantiers participatifs animés par le collectif Bivouac composé de jeunes paysagistes et architectes récemment installés en Ardèche. Pour les participants, mettre la main à la pâte, c'est aussi une opportunité d'apprendre ou transmettre des savoir-faire, de découvrir ou re-découvrir des matériaux locaux, de connaître ses voisins avec qui partager ce nouveau lieu de vie... Car l'urbanisme n'est pas qu'une affaire d'experts, mais bien l'affaire de tous !

Oser l'insolite, pour changer le regard

L'avenir des centres-bourgs passe avant tout par l'image que s'en font à la fois les habitants et les élus locaux. Or cette image est souvent pessimiste. Comment croire à un renouveau quand les rez-de-chaussée tirent leurs rideaux un à un, quand les volets se ferment au premier étage sans trouver repreneurs, quand la grande place est devenue « grand parking », sans ombre ni banc où l'on a envie de s'y retrouver pour un brin de conversation... Comment construire un imaginaire commun, quand anciens et nouveaux habitants réalisent qu'ils portent des perceptions si différentes d'un même lieu de vie ?

C'est pourquoi le Parc et ses partenaires misent sur le changement de méthodes : accompagner des démarches inhabituelles, pour décaler le regard sur notre espace du quotidien. Oser des visites insolites de la Grand-rue sur Saint-Agrève, dessiner des cartes postales du futur au Cheylard, initier des ateliers d'écritures avec le public pour reconstruire le récit de Saint-Cirgues en Montagne, faire le grand nettoyage du Petit Prérou et y inviter les habitants de Sainte-Marguerite-Lafigère pour un apéro inattendu en ce lieu oublié ! Autant d'événements marquant l'esprit des habitants et des élus, et ouvrant à la fois des perspectives nouvelles : des contacts qui se créent, des opportunités qui se révèlent. Ici, un nouvel arrivant cherchant à tester son activité ; là, un propriétaire volontaire pour proposer son local à l'essai ; ailleurs, une foncière montée avec le soutien d'une association, pour installer un commerce multiservices... Ça inspire ! Faire parler les collégiens à Vernoux-en-vivarais, faire dessiner les élèves de l'école de La Souche... Toutes ces démarches qui aident à bousculer des idées reçues et en trouver de nouvelles, sont une richesse pour l'avenir des centres-bourgs.



Visite insolite de St Agrève avec le collectif PMU

Autriche, voyage d'étude*

En partenariat avec la Fédération des Parcs, un voyage d'étude a été organisé pour découvrir les « secrets de fabrication » du Vorarlberg. Cette région autrichienne a mis en place une politique ambitieuse en matière d'habitat : promotion d'une architecture contemporaine et des savoir-faire du bâtiment en valorisant notamment la ressource bois locale, reconquête des centres-bourgs, politique de mobilité exemplaire, économie d'énergie et énergie renouvelable. La participation des habitants active dans la conduite de ces démarches est une constante. Une véritable source d'inspiration pour les Monts d'Ardèche.



Oser l'expérimentation

Joyeuse s'attaque à la vacance commerciale

A Joyeuse, pas moins de 17 locaux vides ont été détectés dans la rue principale ! Aux côtés de la Communauté de Communes du Pays Beaume-Drobie et de la commune de Joyeuse, Villages Vivants (association et SCIC) mobilisent les professionnels et les habitants du cœur de ville pour s'attaquer au problème de la vacance commerciale. Villages Vivants met en œuvre des démarches innovantes avec des diagnostics participatifs, le rachat de boutiques vides, qui sont rénovées et louées à des entreprises de l'innovation sociale prioritairement. Une action de reconquête des vitrines se prépare, à travers des animations mobilisant des artistes.



Le centre de Joyeuse

Le Pari des Mutations Urbaines (PMU) à Saint-Agrève

La Commune de Saint-Agrève connaît une perte d'attractivité relative qui se traduit par la fermeture progressive des commerces et un fort taux de vacance dans le centre bourg. Les élus ont donc souhaité initier une réflexion sur la dynamisation du centre et en particulier de la rue principale. Des travaux de requalification de la traversée du bourg et des espaces publics ont été initiés. Et pour favoriser la reconquête de la rue, une démarche participative a également été engagée : le Pari des Mutations Urbaines, collectifs d'architectes, urbanistes, sociologue a été missionné pour conduire cette expérimentation. Retour sur les étapes clés du projet avec le PMU :

Comment se lancer dans une démarche de reconquête d'un centre-bourg ?

« Nous avons été accueillis 5 semaines en résidence (lors de plusieurs « escales »), ce qui a permis à notre équipe de s'imprégner des problématiques du village et de réaliser des actions artistiques avec la population. On peut citer par exemple l'exposition « lèche-vitrine » qui présentait des collages et des peintures sur des vitrines de commerces racontant des souvenirs, des anecdotes, ou encore des annonces immobilières décalées lorsque le bâtiment est à vendre. Nous avons aussi réalisé une grande photo collective mettant en scène les habitants de St Agrève à la reconquête de la grand'rue, animé un atelier avec les enfants de la classe de CM1 sur la transformation des rez-de-chaussée de la grand'rue, organisé une visite insolite dans le cadre de la « fête

de la courge », à travers un exposé décalé qui restitue l'ensemble de la réflexion en mêlant anecdotes historique, lecture de textes poétique et scientifique sur la vacance commerciale, diagnostic sur la grand'rue et pistes d'actions.

Quels outils ont été utilisés pour mobiliser les habitants, les élus et les acteurs socio-économiques ?

« Un local de résidence a été mis à disposition par la mairie, nommé pour l'occasion « le bureau des rêves », qui incarnait le projet et nous a servi de QG pendant tout le temps de la démarche. Nous avons créé un blog pour suivre l'ensemble de la démarche au fur et à mesure : <https://lebureaundesreves.tumblr.com>, mais aussi publié un fanzine à chaque escale pour laisser une trace des actions menées. Une grande frise des RDC a été faite à la première escale, alimentée au fur et à mesure de la démarche et confiée aux élus à notre départ. Elle permet d'avoir sous les yeux l'ensemble des RDC en photo, en plan cadastral, avec des éléments historiques, des informations importantes (occupé ou vacant, à vendre, à louer, surface...). Nous avons aussi organisé des soirées débats, ciné-débat, visite commentée au long cours... »

Quelle a été la plus-value de la démarche participative pour la réussite du projet ?

« Les actions menées permettent de faire de la vacance commerciale un « sujet public », de le rendre perceptible pour le plus grand nombre. Ces discussions permettent de faire état de la situation de St Agrève, mais nous venons, en tant que professionnelles, apporter de l'eau au moulin, pour sortir de la fatalité et tâcher d'expliquer, de comprendre, de prendre du recul, d'agir. »

*Le Pari des Mutations Urbaines
Noémie Paperin, Emeline Romanat, Anna Costes*



Construction de nouveaux mobiliers urbains à St Agrève



Animations dans le centre de St Agrève

Des projets au long court à l'échelle d'un bassin de vie

La communauté de communes du Val de Ligne et la ville de Largentière sont lauréates du programme expérimental lancé par l'Etat fin 2014 pour la « revitalisation des centres bourgs ». Depuis 2015, ces collectivités travaillent ensemble pour redonner vie et dynamisme au bourg-centre et à la vallée avec l'accompagnement de plusieurs partenaires techniques et financiers. Les niveaux d'intervention sont multiples : enjeux économique, politique enfance et jeunesse, action culturelle, stratégie touristique, cadre de vie et patrimoine, etc. Le but : renverser la tendance en inspirant des initiatives privées comme publiques.



Vue de Largentière



Atelier dans le secteur du Val de Ligne avec l'Ecole Nationale Supérieure d'Architecture de Lyon



Magasin au centre-bourg de Largentière

Différentes actions témoignent de cet engagement :

- amélioration de l'habitat avec la mise en place d'un dispositif d'accompagnement et d'aides aux travaux de rénovation,
- partenariats avec les chambres consulaires pour redynamiser le tissu économique avec le maintien et le développement du commerce et de l'artisanat,
- amélioration de la circulation dans le centre-bourg de Largentière, etc.
- élaboration d'une Aire de Valorisation de l'Architecture et du Patrimoine (AVAP) pour la cité médiévale et restauration du château pour y accueillir un hôtel d'application géré par le lycée d'enseignement professionnel de Largentière.

Entre 2017 et 2019, avec l'appui du CAUE et du Parc, la communauté de communes a également accueilli des étudiants de l'Ecole d'architecture de Lyon pour explorer différentes pistes de développement à travers des regards neufs et éclairés sur le territoire et y imaginer un avenir ambitieux.

Le rôle du Parc auprès de ses villes et villages*

Le Parc accompagne les initiatives locales :

- Il participe au financement d'études de programmation urbaine, qui permettent aux communes d'avoir un diagnostic et une feuille de route. Ces études sont réalisées par des urbanistes, paysagistes, architectes, sociologues, ethnologues et des artistes. La dimension participative et innovante est une plus-value soutenue par le Parc.
- Il aide à la rédaction de cahiers des charges, en apportant les éléments de connaissance du territoire (ses particularités patrimoniales, culturelles, socio-économiques, ses évolutions). Il assure le suivi technique tout au long de l'étude.
- Une commune souhaitant associer ses habitants à une décision impactant son cœur de village, peut ponctuellement solliciter le Parc pour un soutien méthodologique et une contribution à l'animation des ateliers/réunions publiques.

Le Parc organise et finance des journées de formation pour les élus avec le CAUE de l'Ardèche. Les thèmes abordés sont la planification, la reconquête des villages, les espaces publics, l'économie et l'urbanisme, le montage d'opération d'habitat, l'énergie, etc. Ces formations sont gratuites et destinées aux élus et techniciens territoriaux, en leur proposant des retours d'expériences, des témoignages, des visites de terrain, des outils pratiques, etc.

Le Parc organise des ateliers avec des étudiants des écoles d'architecture, d'urbanisme et de paysage, pour une immersion sur le territoire.

Leurs scénarios d'aménagement sont partagés avec les élus locaux et les habitants à l'occasion de rencontres conviviales. Ces échanges sont riches et permettent aux élus locaux de mieux percevoir les attentes des jeunes générations, le champ des possibles en matière d'habitat, d'innovation, de réorganisation de la vie en milieu rural...

Le Parc ouvre ses portes à la recherche :

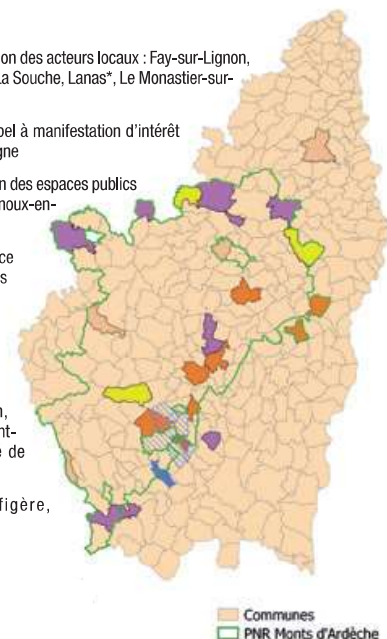
Le Parc entretient un partenariat avec le Réseau Espace Rural Projet Spatial (ERPS), qui regroupe des enseignants-chercheurs et professionnels. Cette année 2018-2019, les trois partenaires (Parc – ERPS – CAUE), ont mené une expérimentation de type recherche-action sur quatre villages ardéchois, appelée « Consult'Action » : quatre équipes pluridisciplinaires de jeunes professionnels ont été sélectionnées, pour tester de nouvelles méthodes pour la revitalisation des villages.



C'est arrivé récemment près de chez vous !

Les projets accompagnés par le Parc :

- Etudes de programmation urbaine, avec participation des acteurs locaux : Fay-sur-Lignon, Genestelle, Lamastre*, Les Vans*, Saint-Agrève*, La Souche, Lanas*, Le Monastier-sur-Gazeille (en cours).
- Politique de redynamisation de centre-bourg (Appel à manifestation d'intérêt de 2014 lancé par l'Etat) : Largentière – Val de Ligne
- Animation d'ateliers habitants pour la requalification des espaces publics et/ou la création d'équipements publics : Mars, Vernoux-en-Vivaraire, La Souche.
- Etude et animation pour la résorption de la vacance commerciale : Joyeuse – communauté de communes du Pays Beaume-Drobie.
- Rencontres avec les écoles supérieures d'architecture et d'urbanisme, pour la revitalisation des territoires ruraux* : Largentière et les communes de la communauté Val de Ligne, Vals-les-bains, Saint-Andéol-de-Vals, Ailhon, Rocles, Joannas, Coux, Saint-Cierge-la-Serre, Saint-Pierre-ville, les communes de la communauté de communes Mézenc-Loire-Meygal...
- Consult'Action : Sainte-Marguerite-Lafigère, St Cirgues-en-Montagne, St Victor, Le Cheylard



Des conseils d'architectes gratuits pour les particuliers

Les architectes conseil du CAUE animent des permanences gratuites pour les particuliers souhaitant construire ou rénover. Quel moyen de chauffage choisir ? Comment orienter ma maison sur mon terrain en pente ? Quels matériaux sélectionner ? Double ou triple vitrage ? **Venez avec vos questions, vos plans, vos idées... ils vous conseilleront !** www.caue07.fr / tél : 04 75 64 36 04 / caue-07@wanadoo.fr



Contacter :

Jérôme DAMOUR : jdamour@pnrma.fr / Nathalie SALINAS : nsalinas@pnrma.fr
04 75 36 38 60

* Le programme européen LEADER Ardèche³ initié par le Parc, le Pays de l'Ardèche méridionale et le syndicat mixte Centre Ardèche, soutient les projets d'urbanisme rural innovant. A ce titre, il favorise émergence de projets en faveur des centres bourgs. A travers les financements qu'il apporte, il est attentif à la participation des habitants et aux aménagements innovants. Les projets soutenus par LEADER sont signalés par une *

